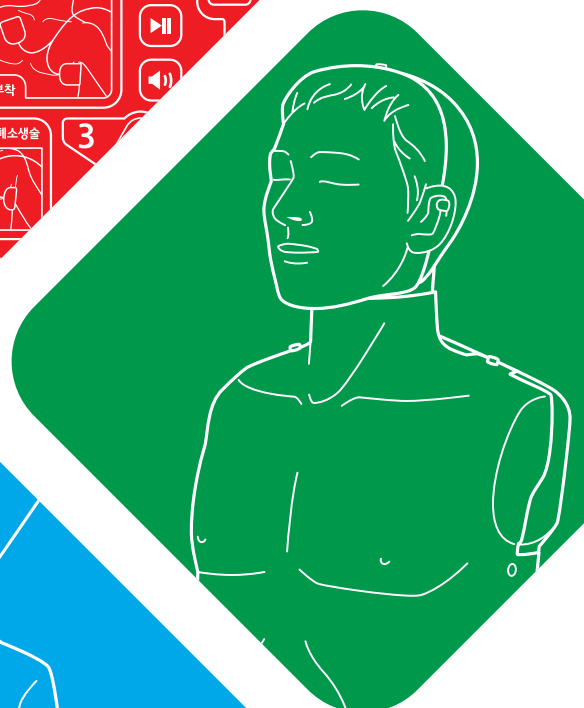
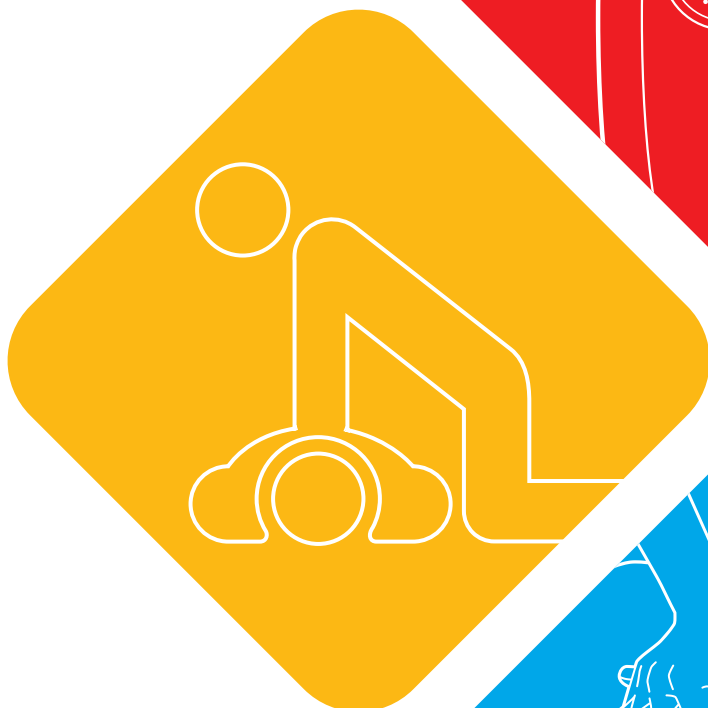


# AED & CPR

## トレーニングキット

- AED トレーナー \_アールリゴT200
- CPR マネキン \_ヌルゴB100/ M200/ L300
- CPR 練習台 \_セム(CEM)



## 製品の名称



★ 2015年のAHA(アメリカ心臓協会)ガイドライン適用

## 製品の特長

<p><b>パッド装着位置をLEDで表示</b> 正確なパッド装着位置を製品前面のLEDで案内</p>	<p><b>交換用パッド使用</b> 訓練用パッドは、部分交換が可能のため、コスト削減</p>
<p><b>全コネクタ連結式</b> 韓国内の全種類のAEDコネクタ連結式 (Pre-connected &amp; Non Pre-connected共同使用)</p>	<p><b>一時停止および音量調節機能</b> 一時停止機能-訓練時に容易に使用可能 音量調節機能-周辺の騒音による音量調節が可能</p>
<p><b>多国語対応</b> 6か国語対応 (韓/英/中/日/インドネシア/ベトナム)</p>	<p><b>トレーニングに便利な専用リモコン</b></p>

## 規格および構成

品名	訓練用AED	機能	20種類のシナリオと多国語対応の訓練用AED	
シナリオ	S01 心室細動ベーシック型①	⚡ → 胸骨圧迫 → 人工呼吸 → ⚡	S06 S06 無収縮変換型	⚡ → 胸骨圧迫 → 人工呼吸 → ⚡ → 胸骨圧迫 → 人工呼吸 → ⚡
	S02 心室細動ベーシック型②	⚡ → 胸骨圧迫 → 人工呼吸 → ⚡ → 胸骨圧迫 → 人工呼吸 → ⚡	S07 Hands-only 心室細動	⚡ → 胸骨圧迫 → ⚡ → 胸骨圧迫 → ⚡
	S03 心室細動変換型	⚡ → 胸骨圧迫 → 人工呼吸 → ⚡ → 胸骨圧迫 → 人工呼吸 → ⚡	S08 Hands-only 無収縮	⚡ → 胸骨圧迫 → ⚡ → 胸骨圧迫 → ⚡
	S04 無収縮ベーシック型①	⚡ → 胸骨圧迫 → 人工呼吸 → ⚡	S09 メトロノーム	胸骨圧迫 → 人工呼吸 → 胸骨圧迫 → 人工呼吸 → ...
	S05 無収縮ベーシック型②	⚡ → 胸骨圧迫 → 人工呼吸 → ⚡ → 胸骨圧迫 → 人工呼吸 → ⚡	S10 メトロノーム Hands-only	胸骨圧迫 → 胸骨圧迫 → 胸骨圧迫 → ...
	S11~S20	S11: 1番のシナリオでメトロノームOFF (12~20番のシナリオに同一に適用)		
特徴	<ul style="list-style-type: none"> <li>・20種類のシナリオを提供しているため、救急状況時に素早く対処可能</li> <li>・韓国内の全種類のAEDコネクタ連結式 (Pre-connected &amp; Non Pre-connected共同使用)</li> <li>・2015年の心肺蘇生法AHAガイドラインを適用しているため、最新のCPRガイドラインの情報を習得</li> <li>・訓練時に一時停止機能があるため、容易に使用可能</li> <li>・訓練用パッドは、部分交換(接着部分)が可能であるため、コスト削減</li> <li>・音量調節機能で、周辺環境の騒音に合わせて音量調節可能</li> <li>・多国語(6か国語)対応 - 韓国語/英語/中国語/日本語/ベトナム語/インドネシア語</li> <li>・胸部圧迫のみを訓練できるメトロノーム機能があって便利</li> </ul>			
寸法	幅220mm x 奥行245mm x 高さ55mm	重量	1.0kg	
定格電圧	4EA x 1.5V (定格電圧)			
構成品	本体、携帯用バッグ、訓練用パッド、使用説明書、単3電池(4EA)、単4電池(2EA)、リモコン			

※心肺蘇生法標準教育プログラムダウンロード: 疾病管理本部ホームページ(www.cdc.go.kr)の検索バーに「心肺蘇生法標準教育プログラム」と入力

## 消耗品/アクセサリ

\*別途購入可能

リモコン	AED訓練用パッド	AED訓練用パッド(コネクタ含む)	トローリーバッグ
マネクリーン	フェイスシールド(50EA)	AED訓練用交換用パッド(10EA)	伸縮可能ハンドル ウレタンタイヤ
			アールリゴ(2EA)、ヌルゴ(2EA)収納可能
マネキン用クリーニングスプレー			

## 製品の名称説明

Nurugo B100/M200/L300製品モデルによって、機能が制限されることがあります。



## 規格および構成

品名	半身型心肺蘇生法訓練用マネキン	機能	磁気センサーフィードバック処理技術を適用した訓練用マネキン								
特徴および規格	ベーシック型	<ul style="list-style-type: none"> <li>半身心肺蘇生法訓練用マネキン</li> <li>気道確保、人工呼吸、胸骨圧迫など基本的な成人の心肺蘇生法訓練が可能</li> <li>解剖学的に人体に近い構造になっているため、頭が左右に15度回転可能</li> <li>解剖学的に人体に近い構造になっているため、頭が前後、首関節が上下二重</li> <li>人工呼吸時、胸の膨らみを肉眼で確認可能</li> <li>人工呼吸時、気道確保および気道閉鎖が可能</li> <li>マウスツーマウス実習時、鼻をふさがなければ、鼻から空気が漏れる。</li> <li>胸骨圧迫時、胸骨圧迫の深さとペースを肉眼と音で確認可能</li> <li>顔の皮膚および肺バッグの交換が可能</li> <li>左胸の皮膚が背中までつながっているため、乳首したの「中間 - 脇ライン」にAEDパッドを装着可能</li> </ul>									
	メトロノーム型	ベーシック型+	胸骨圧迫ペースの聴覚的リズム音(メトロノーム)をスピーカーで案内								
構成	フィードバック型	メトロノーム型+	<ul style="list-style-type: none"> <li>心肺蘇生法の質(胸骨圧迫/速度)についての視覚的フィードバック機能がLEDの数字で表示</li> <li>心肺蘇生法の質(胸骨圧迫/速度)についての聴覚的フィードバック機能をスピーカーでアナウンス</li> <li>胸骨圧迫時、圧迫が完全に解除されたかをLED&amp;スピーカーでアナウンス</li> </ul>								
	寸法	肩幅35cm×高さ63cm×厚さ21cm	重量	<table border="1"> <tr> <th>重量</th> <th>ベーシック型</th> <th>メトロノーム型</th> <th>フィードバック型</th> </tr> <tr> <td></td> <td>3.0kg</td> <td>3.8kg</td> <td>3.9kg</td> </tr> </table>	重量	ベーシック型	メトロノーム型	フィードバック型		3.0kg	3.8kg
重量	ベーシック型	メトロノーム型	フィードバック型								
	3.0kg	3.8kg	3.9kg								
定格電圧	4EAX1.5V (アルカリバッテリーD型)										
構成	ベーシック型	本体(1)、顔の皮膚(1)、フェイスシールド(20)、肺バッグ(2)、使用説明書(1)、ジャケット(1)、バッグ(1)									
	メトロノーム型	本体(1)、顔の皮膚(1)、フェイスシールド(20)、肺バッグ(2)、使用説明書(1)、ジャケット(1)、バッグ(1)、バッテリーD型(4)									
	フィードバック型	本体(1)、顔の皮膚(1)、フェイスシールド(20)、肺バッグ(2)、使用説明書(1)、ジャケット(1)、バッグ(1)、バッテリーD型(4)									

## 製品の特長

\* Nurugo B100/M200/L300製品モデルによって、機能が制限されることがある。

**15°**

**人体により近い首の構造**

- 左右15度回転可能!
- 前後の関節が、上下二重関節!

**視覚的フィードバック機能**

- マネキンの額にあるLEDでフィードバック
- 胸骨圧迫の深さ5cm以上
- ペース100~120回/分
- 圧迫の深さとペース、圧迫が完全に解除されたかを教えてください

**胸骨圧迫ペースのリズムでアナウンス**

- マネキン下方のスピーカーからメトロノームのリズムでアナウンス
- 胸骨圧迫ペース110回/分に合わせ、リズムを鳴らす!

**聴覚的フィードバック機能**

- マネキン下方のスピーカーでフィードバック
- 「もっと深く押ししてください。」
- 「もっと速く押ししてください。」
- 「その調子です。」
- 「胸部を緩めてください。」

**AEDパッドをより正確に装着可能**

鎖骨がはっきりと見えているため、右パッドを鎖骨の上に重ねて装着するミスを減らしてくれる。前-外側部装着(antero-lateral placement)に合わせ、左パッドを「中間-脇ライン」に装着することができるように教育することができます。

## 消耗品/アクセサリ

\* ※別途購入可能

顔の皮膚	胴体	ジャケット	肺バッグ	ハートビートスプリング	バッグ(マット兼用)
胴体の皮膚	肋骨	フェイスシールド(50EA)	顎の骨	ハートビート	訓練用キットバッグ



## 製品の特長

### ①2015年のAHA心肺蘇生法ガイド

- 心肺蘇生法の案内
- 大韓心肺蘇生協会資料

### ②AED保管ボックス

- 実際に使用可能なAED保管ボックス
- 盗難防止機能(警光灯)

### ③CPR (心肺蘇生法)訓練用メディア

- CPR&AED一般人訓練プログラム
- 動画自動再生(繰り返し再生)
- メディア自動ON/OFF機能(再生時間指定)

### ④R-ligo(アールリゴ)AEDトレーナー

- 講師なしでも実習が可能なAEDトレーナー
- 全コネクター連結式および交換用パッド使用
- 5か国語(多国語対応)

### ⑤Nurugo(ヌルゴ)CPRマネキン

- 講師なしでも実習が可能なマネキン
- 心肺蘇生法の質についての視覚的・聴覚的フィードバック機能

### ⑥空間制約なし

- CPR練習台は、3段階折り畳み機能
- 強力な下部固定型トレー装着
- 移動が便利なハンドル



## 規格および構成

品名	CPR実習台『セム&セムプラス』		機能	1人で心肺蘇生法実習が可能な練習台
特徴	<ul style="list-style-type: none"> <li>・洗練された高級なCPR体験空間</li> <li>・心肺蘇生法&amp;AED使用法を簡単に習得</li> <li>・顧客に合わせたコンテンツを提供(オプション)</li> <li>・耐久性が強いアルミニウム材質</li> <li>・講師なしで一人でも実習可能な練習台</li> <li>・簡単な心肺蘇生法音声ガイドをアナウンス</li> <li>・狭い場所でも使用可能</li> <li>・CPR練習台の軽量化実現</li> <li>・CPR練習台の移動がしやすいタイヤ付き</li> <li>・CPR練習台内部に装備を入れることができ、保管および移動が便利</li> </ul>			
寸法	全体	ベーシック型	横800mm X 奥行600mm X 高さ1780mm	
		プラス	横800mm X 奥行600mm X 高さ1940mm	
	AED保管ボックス	プラス	横340mm X 奥行360mm X 高さ125mm (内径サイズ)	
	台	横800mm X 奥行600mm X 高さ530mm (タイヤ含む)		
材質	練習台フレーム-アルミニウム / 保管ボックス-鉄材 / 台-MDF / 印刷物-フォーマックス			
重量	CPR練習台33kg / 保管ボックス7kg(プラス製品にのみ含まれる)			
構成	ベーシック型	本体(1)、テーブル(1)、連結棒(4)、マルチメディア(1set)、CPR表示板(1)		
	プラス	本体(1)、テーブル(1)、連結棒(4)、AED保管ボックス(1)、マルチメディア(1set)、CPR表示板(1)		

## 心肺蘇生法教育の案内

ライフオン教育センターは、大韓心肺蘇生協会(KACPR)トレーニングサイトで全国民対象に心肺蘇生法(CPR)の普及に全力で取り組んでいます。

◆ E-mail : help@aed.kr ◆ Tel : 1644-3075

<b>01</b> 専門的な心肺蘇生法教育システム運営	<ul style="list-style-type: none"> <li>・大韓心肺蘇生協会(KACPR)専門教育機関承認運営</li> <li>・大韓心肺蘇生協会(KACPR)教育履修証発給(大韓心肺蘇生協会が提供している同質の教育履修が可能)</li> </ul>
<b>02</b> 訪問サービス教育運営	<ul style="list-style-type: none"> <li>・本教育センターと教育機関が希望する場所&amp;時間を事前に協議した後、教育実施(場所・人員基準を満たした場合)</li> </ul>
<b>03</b> 教育履修特典	<ul style="list-style-type: none"> <li>・AED&amp;トレーナー&amp;その他各種製品購入時、関連会社を通じて特典提供</li> </ul>

## 講師なしで一人でも実習可能

CPR練習台CEMにより心肺蘇生術を容易に学び、2015年のAHA(アメリカ心臓協会)規定に合うシナリオを簡単に習得することができます。

### 目撃者の心肺蘇生法手順

\* 出所: 大韓心肺蘇生協会(KACPR)



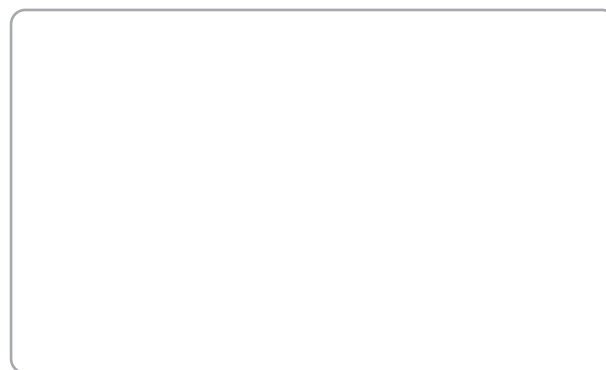




**KIBO** ベンチャー企業認証 **INNOBIZ** 技術革新型中小企業 **ISO 9001** 認証

製造および販売 (株)Best CPR [www.AED.kr](http://www.AED.kr)

- [ 本 社 ] 京畿道華城市世子路396番通り49 (安寧洞)  
Tel : 031-385-7272 | Fax : 031-385-3999
- [ ソウル事務所 ] ソウル特別市衿川区加山デジタル1路70  
ホソデベンチャータワー1206号室  
Tel : 02-3211-3000 | Fax : 02-706-4224
- [ 中 部 支 社 ] 世宗特別自治市ハンヌリ大路 2150  
(ポラム洞、スマートハブ1) 804A号室  
Tel : 044-866-8310 | Fax : 044-866-8311



本カタログの製品は、品質改善のために事前に告知なく仕様や色に変更されることがあります。  
本カタログの著作権は株Best CPRにあり、当社の同意なく、内容を無断使用することを禁じます。  
本カタログの使用により、発生したいかなる結果についても法的な責任を負いません。  
© 2017 bestCPR, Inc. All rights reserved.



カカオトーク  
相談問い合わせ

カカオトークプラス友達検索欄に、「ライフオン」(教育問い合わせ)または、「ベストCPR」(製品問い合わせ)を検索し、  
1:1チャットでお問い合わせいただければ、リアルタイムで相談可能です。